

ОДОБРЕНО ЗА СЕЧ (за държавни и общински гори):

(инж. Здравец Матев – лицензиран лесовъд при Община Борино)

(име, фамилия, длъжност, месторабота)

№ и дата на удостоверение за упражняване на лесовъдска практика: 1243/23.02.2012г

Съгласуване на семепроизводствено насаждение:

(подпис, име, фамилия и длъжност в Горска семеконтролна станция гр.)

Дата: год.

КАРНЕТ – ОПИС

За извършеното маркиране

отдел198..... подотделв....., землище Кожари

ПОПЪЛВА СЕ САМО ЗА ДЪРЖАВНИ ГОРИ:

.....
.....
.....

ПОПЪЛВА СЕ САМО ЗА НЕДЪРЖАВНИ ГОРИ:

имот № 37592.017.015..... (трайно ограничен на терена) с оранжева боя.

собственост на Община Борино

(физически лица- име, презиме, фамилия, общинска – община гр/с., юридически лица и др. – име и адрес)

стопански клас **ББСрН**

вид на сечта **ПРОБИРКА В ГЪСТИТЕ ГРУПИ 10%**

горскоетопански план, програма, план-извлечение №

лесоустройствен проект, план, програма от 2010 год.

(неужното се зачертава)

маркиран през

2017 год.

**ДАНИ ПО ГОРСКОСТОПАНСКИ ПЛАН/ПРОГРАМА/
ЛЕСОУСТРОЙСТВЕН ПРОЕКТ/ПЛАН/ПРОГРАМА// ПЛАН-ИЗВЛЕЧЕНИЕ**
(ненужното се зачертава)

отдел ...198..... подотдел ...В....., имот №....., площ ..7,7..... ха

Състав по дърв. видове	възраст	пълнота	бонитет	общ запас с клони	състояние и количество на съществуващия подраст	Предвидено за сеч				
						площ ха	ст. маса с клони куб. м.	% от запаса	вид на сечта	
бб8	80	0,7	3	1690	См10.Въз.20. Вис.2м.Пъл.0.3.Бон.4	7,7	170	10	Пробирка в гъстите групи	
см2			2	640						60

дървесни видове подходящи за месторастенето (бъдещ състав на насаждението): - бб8,см2, бонитет 2

Забележка:.....

.....

.....

(посочват се различията на таксационните показатели по ЛУП от действителните)

СОРИМЕНТИРАНО (ИЗЧИСЛЕНО ПО ЛУП) ПОЛЗВАНЕ ПО ДЪРВЕСНИ ВИДОВЕ

(ненужното се зачертава)

Дървесен вид	Стояща маса	От нея:					
		едра	средна	дребна	дърва	отпад	
плътни кубически метри							
см	263	150	24	2	56	31	
бб	272	113	78	8	18	55	
Всичко:	535	263	102	10	74	86	

По настоящия опис са маркирани 1090 бр. дървета със оранжева боя. На височина 1.30м, подлежащите за сеч дървета са отбелязани със оранжева боя и точка знак.

Забележка:.....

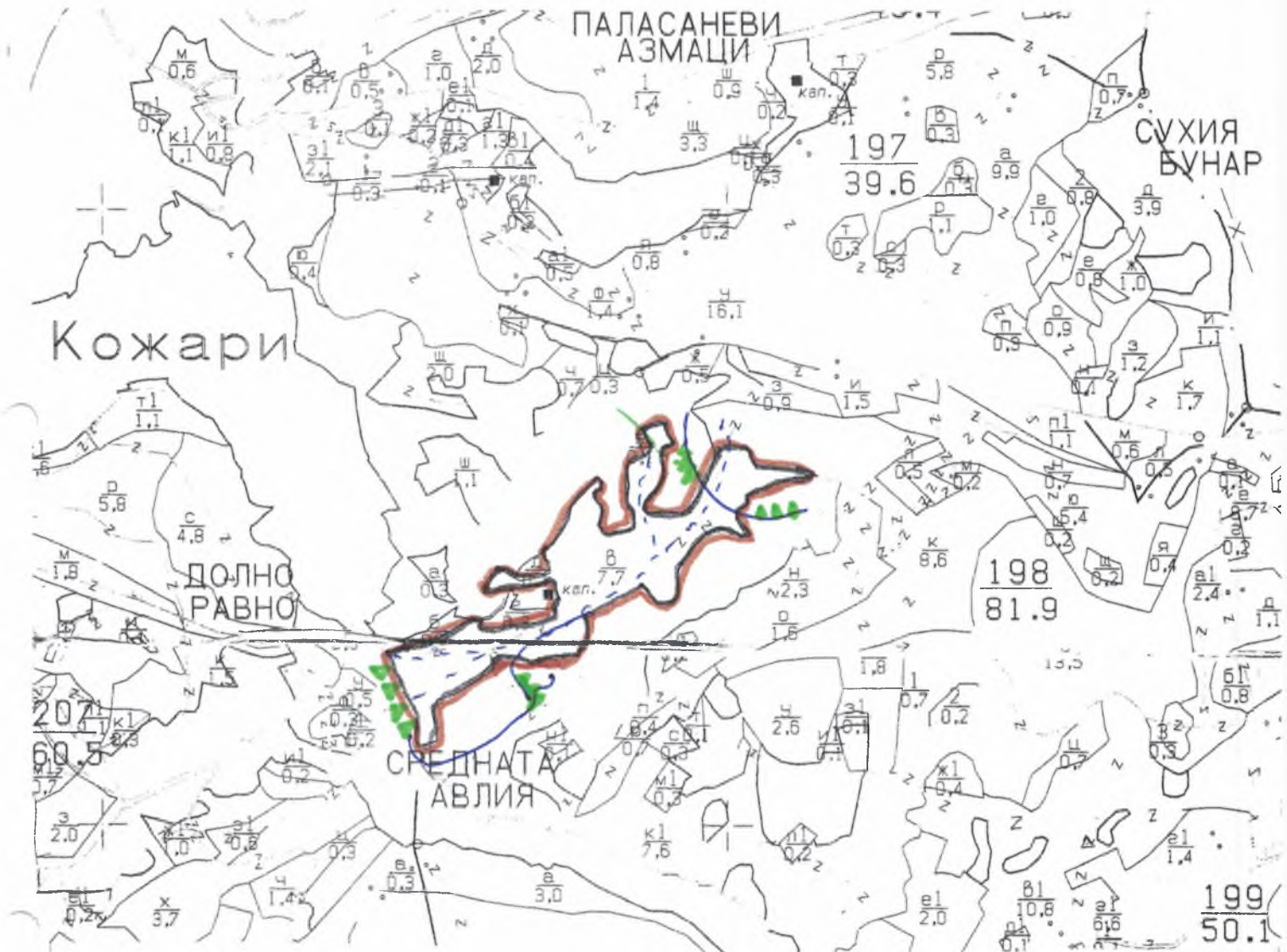
.....

.....(тук се дават пояснения

и данни за заложените пробни площи – площ, брой, местоположение, начина на отбелязване на оставащите на корен запазени единични дървета, когато се извършва цялостно отсичане на дървостоя, мъртва дървесина – стояща/лежача и др.)

СКИЦА НА НАСАЖДЕНИЕТО (КОПИЕ ОТ ГОРСКАТА КАРТА) И
СХЕМА НА ИЗВОЗНИТЕ ПЪТИЩА

М 1 : 10 000



Легенда:

проектирани коларски вр. извозни пътища	проектирани тракторни вр. извозни пътища
съществуващи извозни пътища	временен склад
съществуващ автомобилен път	ремонт на съществуващ автомобилен път
недостъпна част	проектиран автомобилен път
граница на подотдела	ремонт на съществуващи извозни пътища

На схемата задължително се нанасят контурите на насаждението/имота, съществуващите и проектирани временни горски пътища, технологичните просеки, просеките за въжени линии, извозни пътища, временни складове както и връзката им със съществуващата автомобилна пътна мрежа.

ОСОБЕНИ ПОЛОЖЕНИЯ ПО ПРОВЕЖДАНЕТО НА СЕЧТА

/описва се състоянието на насаждението, какви сечи ще се водят в различните части на нехомогенните насаждения и други особености при провеждането на сечта – окомерна оценка на годността на стъблата в %, окомерна преценка на интензивността на сечта, възобновителен потенциал, променени или неточни граници на имоти, подотдели, карти, неотразени пътища, неусвоими, нелесопригодни части, извършени нарушения преди маркирането, предложения за технология за добива на дървесината и др./




Насаждението е в добро санитарно състояние. Изведената сеч е пробирка в гъстите групи . В насаждението са оставени дървета в добро санитарно състояние, добре оформени стъбла и корони и ясно изразени добри фенотипни признаци. Дърветата , които са маркирани са минусовите , кривостъблените , чепатите , както и тези с повреди от абитичен характер - пречупени , паднали и сухи дървета . Маркирани и описани са дървета от всички степени на дебелини и класове на възраст. Границите на подотдела са очертани на терен с две ленти и оранжева боя.

Сечта ще се извършва с БМТ , а извозът ще се извърши със специализирана дърводобивна техника и животинска тяга.

Средно извозно разстояние – 400 м.

По моя преценка около 60 % от маркираните негодни дървета по сортиментна ведомост, ще могат да се използват като ОЗМ.

Приложени: 2 бр. сортиментни ведомости, които са неразделна част от карнет-описа. Маркираните дървета по настоящия опис са отбелязани в основата с контролни горски марки както следва:

КГМ №	регистриран лесовъд – име, фамилия	подпис
A2239	Валентин Шидеров	
B3848	Валентин Шидеров	
A8373	инж.Здравец Матев	

МАРКИРАЛ подпис:, дата 08.10.2017г.
(ВАЛЕНТИН ШИДЕРОВ Спец,ООГ при ОБА Боримо.)

(име, фамилия на маркиращия лесовъд, длъжност, месторабота)

№ и дата на удостоверение за упражняване на лесовъдска практика: 4386/ 30.09.2011г

КЮИД ТП ДГС Борино

СО РТИ МЕН ТНА ВЕДО М ОСТ
за изчисляване на обема и категориите на маркираната дървесина в плътни куб.м.

Образец по чл. 50, ал 11
Маркирано: 2017 г.
Д.вид:Бял бор-ест.
Ср.диаметър: 22 см.
Ср.височина: 18.0 м.
Наредбата за сечите в горите
Вид сеч:пробирка -%
Участие: 8
Таблица: Бял бор-вис.
Височинен разред: 22

Община:....., Землище:Кожари, Отдел:198, Подотдел:в, Имот: -
Собственост на ОСЗЗ, Ползвател:Община Борино, Ср.дължина на короната в % -

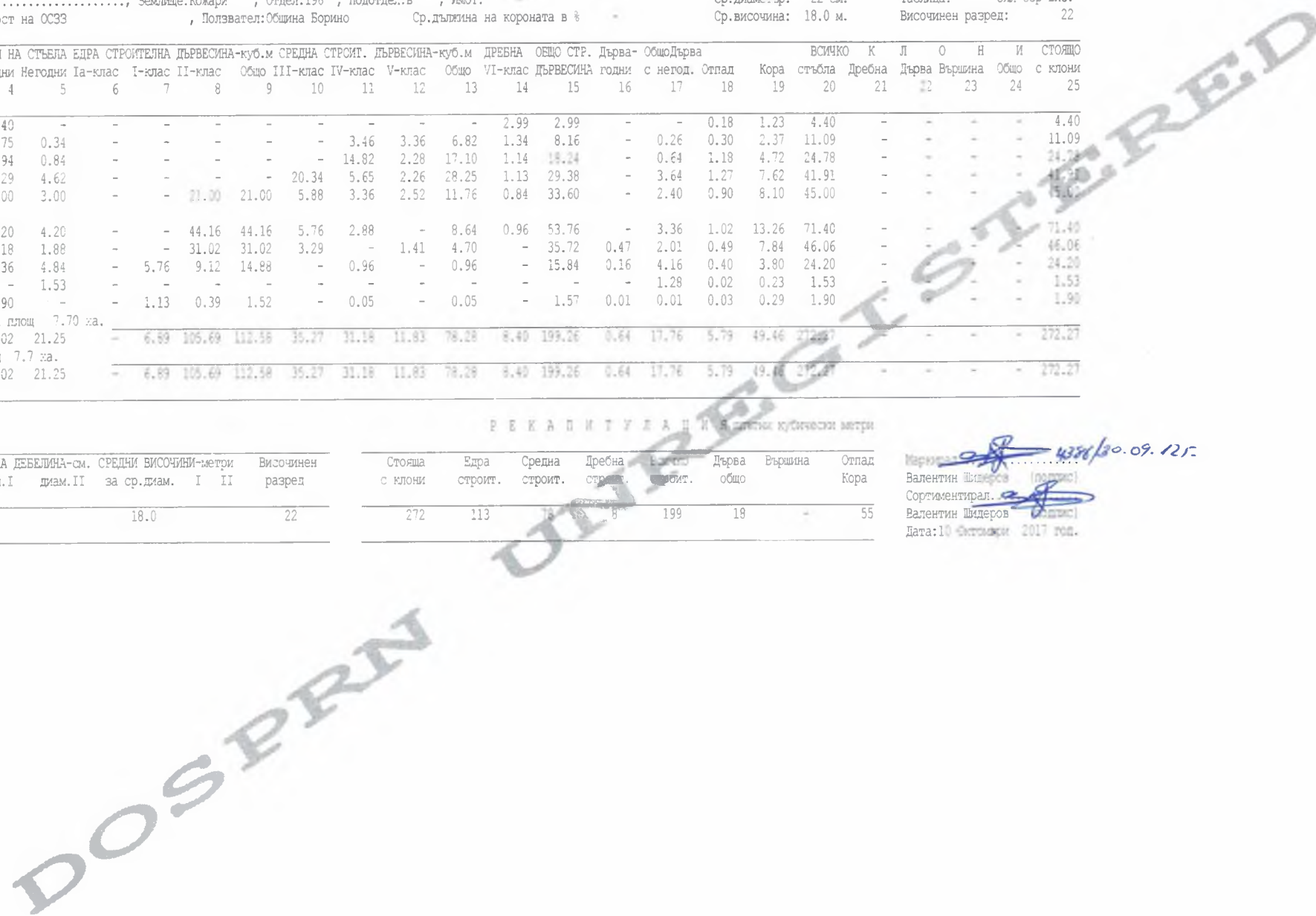
БРОЙ	СТЪБЛА	ОБЕМ НА СТЪБЛА	ЕДРА СТРОИТЕЛНА ДЪРВЕСИНА-куб.м	СРЕДНА СТРОИТ. ДЪРВЕСИНА-куб.м	ДРЕВНА ОБЩО СТР. Дърва-ОбщоДърва	ВСИЧКО	К	Л	О	Н	И	СТОЯЩО														
Д.	Годни	Негод.	Годни	Негодни	Ia-клас	I-клас	II-клас	Общо III-клас	IV-клас	V-клас	Общо VI-клас	ДЪРВЕСИНА годни с негод.	Отпад	Кора	стъбла	Дребна	Дърва	Вършина	Общо с клоно							
1	2	3	4	5	6	7	8	9	10	11	12	13	14	15	16	17	18	19	20	21	22	23	24	25		
10	88	-	4.40	-	-	-	-	-	-	-	-	2.99	2.99	-	-	0.18	1.23	4.40	-	-	-	-	-	4.40		
14	96	3	10.75	0.34	-	-	-	-	-	3.46	3.36	6.82	1.34	8.16	-	0.26	0.30	2.37	11.09	-	-	-	-	11.09		
18	114	4	23.94	0.84	-	-	-	-	-	14.82	2.28	17.10	1.14	18.24	-	0.64	1.18	4.72	24.78	-	-	-	-	24.78		
22	113	14	37.29	4.62	-	-	-	-	20.34	5.65	2.26	28.25	1.13	29.38	-	3.64	1.27	7.62	41.91	-	-	-	-	41.91		
26	84	6	42.00	3.00	-	-	21.00	21.00	5.88	3.36	2.52	11.76	0.84	33.60	-	2.40	0.90	8.10	45.00	-	-	-	-	45.00		
30	96	6	67.20	4.20	-	-	44.16	44.16	5.76	2.88	-	8.64	0.96	53.76	-	3.36	1.02	13.26	71.40	-	-	-	-	71.40		
34	47	2	44.18	1.88	-	-	31.02	31.02	3.29	-	1.41	4.70	-	35.72	0.47	2.01	0.49	7.84	46.06	-	-	-	-	46.06		
38	16	4	19.36	4.84	-	5.76	9.12	14.88	-	0.96	-	0.96	-	15.84	0.16	4.16	0.40	3.80	24.20	-	-	-	-	24.20		
42	-	1	-	1.53	-	-	-	-	-	-	-	-	-	-	-	1.28	0.02	0.23	1.53	-	-	-	-	1.53		
46	1	-	1.90	-	-	1.13	0.39	1.52	-	0.05	-	0.05	-	1.57	0.01	0.01	0.03	0.29	1.90	-	-	-	-	1.90		
Общо за маркираната площ 7.70 ха.				655	40	251.02	21.25	-	6.89	105.69	112.58	35.27	31.18	11.83	78.28	8.40	199.26	0.64	17.76	5.79	49.46	272.27	-	-	272.27	
Общо за цялата площ 7.7 ха.				655	40	251.02	21.25	-	6.89	105.69	112.58	35.27	31.18	11.83	78.28	8.40	199.26	0.64	17.76	5.79	49.46	272.27	-	-	-	272.27

Забележка:

РЕКАПИТУЛАЦИЯ на площта в кубически метри

ЦЕНТРАЛНИ СТЕЛЕНИ НА ДЕБЕЛНА-см.	СРЕДНИ ВИСОЧИНИ-метри	Височинен	Стояща	Едра	Средна	Дребна	Дърва	Вършина	Отпад	
диам.по Байзе	диам.I	диам.II	с клоно	строит.	строит.	строит.	общо	Кора	Кора	
22		за ср.диам.	I	II	разред					
22		18.0	22				272	113	18	55

Маркирано:.....
Валентин Шидеров (подпис)
Сортиментирал.....
Валентин Шидеров (подпис)
Дата:10 Октомври 2017 год.



КМДП ТП ДГС Борино

СО РТИМЕНТНА ВЕДОМОСТ
за изчисляване на обема и категориите на маркираната дървесина в лъгтни куб.м.

Образец по чл. 50, ал 11

Наредбата за сечите в горите

Маркирано: 2017 г.

Вид сеч:пробирка

Д.вид: смърч

Участие: 2

Ср.диаметър: 30 см.

Таблица: смърч

Ср.височина: 21.0 м.

Височинен разред: 20

Община:..... Землеще:Кожари , Отдел:198 , Подотдел:в , Имот: -
Собственост на ОСЗЗ , Ползвател:Община Борино Ср.дължина на короната в % -

Л.	БРОЙ СЪБЛА				ОБЕМ НА СЪБЛА				ЕДРА СТРОИТЕЛНА ДЪРВЕСИНА-куб.м				СРЕДНА СТРОИТ. ДЪРВЕСИНА-куб.м				ДРЕБНА ОБЩО СТР. ДЪРВА-с негод.	ОбщоДърва	Всичко	К	Л	О	Н	И	СТОЯНО				
	1	2	3	4	5	6	7	8	9	10	11	12	13	14	15	16										17	18	19	20
10	71	1	2.84	0.04	-	-	-	-	-	-	-	1.42	1.42	0.85	2.27	-	0.04	0.14	0.43	2.88	-	-	-	-	-	-	-	2.88	
14	45	3	4.50	0.30	-	-	-	-	-	-	2.38	0.95	3.33	0.45	3.78	-	0.30	0.09	0.63	4.80	-	-	-	-	-	-	-	4.80	
18	23	-	4.37	-	-	-	-	-	-	1.61	1.38	0.46	3.45	0.23	3.68	-	-	0.23	0.46	4.37	-	-	-	-	-	-	-	4.37	
22	41	-	13.12	-	-	-	5.74	5.74	2.46	1.64	0.82	4.92	-	10.66	-	-	0.41	2.05	13.12	-	-	-	-	-	-	-	-	13.12	
26	31	4	14.57	1.88	-	-	9.61	9.61	-	2.48	-	2.48	-	12.09	0.31	2.19	0.31	1.86	16.45	-	-	-	-	-	-	-	-	16.45	
30	52	10	34.84	6.70	-	-	24.96	24.96	-	3.64	-	3.64	-	28.60	1.04	7.74	0.52	4.68	41.54	-	-	-	-	-	-	-	-	41.54	
34	40	9	36.40	8.19	-	10.80	16.80	27.60	-	2.80	-	2.80	-	30.40	0.40	8.59	0.80	4.80	44.59	-	-	-	-	-	-	-	-	44.59	
38	14	13	16.66	15.47	-	7.84	5.18	13.02	-	0.84	-	0.84	-	13.86	0.14	15.61	0.42	2.24	32.13	-	-	-	-	-	-	-	-	32.13	
42	5	5	7.45	7.45	-	4.55	1.50	6.05	-	0.25	-	0.25	-	6.30	0.10	7.55	0.15	0.90	14.90	-	-	-	-	-	-	-	-	14.90	
46	5	2	9.25	3.70	-	6.20	1.45	7.65	-	0.25	-	0.25	-	7.90	0.05	3.75	0.15	1.15	12.95	-	-	-	-	-	-	-	-	12.95	
50	5	-	11.15	-	-	8.10	1.25	9.35	-	-	-	-	-	9.35	0.25	0.25	0.20	1.35	11.55	-	-	-	-	-	-	-	-	11.55	
54	4	1	10.72	2.68	-	7.84	1.08	8.92	-	-	-	-	-	8.92	0.24	2.92	0.28	1.28	13.40	-	-	-	-	-	-	-	-	13.40	
58	3	1	9.42	3.14	-	7.11	0.84	7.95	-	-	-	-	-	7.95	0.12	3.26	0.27	1.68	12.54	-	-	-	-	-	-	-	-	12.54	
62	1	1	3.60	3.60	-	2.84	0.21	3.05	-	-	-	-	-	3.05	0.04	3.64	0.10	0.31	7.20	-	-	-	-	-	-	-	-	7.20	
70	2	-	9.36	-	-	7.54	0.42	7.96	-	-	-	-	-	7.96	0.04	0.06	0.31	0.02	9.36	-	-	-	-	-	-	-	-	9.36	
74	1	-	5.28	-	-	4.34	0.17	4.51	-	-	-	-	-	4.51	0.03	0.01	0.15	0.56	5.28	-	-	-	-	-	-	-	-	5.28	
90	2	-	16.02	-	-	13.46	0.32	13.78	-	-	-	-	-	13.78	0.04	0.01	0.66	1.54	16.02	-	-	-	-	-	-	-	-	16.02	
Общо за маркираната площ 7.70 ха.																													
345	50	209.55	53.15			80.62	69.53	150.15	4.07	15.66	3.65	23.38	1.53	175.66	2.82	55.97	5.23	26.44	262.70									262.70	
Общо за цялата площ 7.7 ха.																													
345	50	209.55	53.15			80.62	69.53	150.15	4.07	15.66	3.65	23.38	1.53	175.66	2.82	55.97	5.23	26.44	262.70									262.70	

Забележка:

РЕКАПИТУЛАЦИЯ лъгтни кубически метри

ЦЕНТРАЛНИ СТЕПЕНИ НА ДЕВЕЛИНА-см.	СРЕДНИ ВИСОЧИНИ-метри	Височинен разред	Сечен с клас	Едра строит.	Средна строит.	Дребна строит.	Всичко строит.	Дърва общо	Вършина	Отпад Кора	Маркирал
диам. I	диам. II за ср.диам. I II									
30	21.0	20	263	150	24	2	176	56	-	31	Валентин Шидеров (подпис)
											Сортиментирал.....
											Валентин Шидеров (подпис)
											Дата:10 Октомври 2017 год.

Изготвил: 

Валентин Шидеров – Спец.ООГ

/име, фамилия./ подпис:

дата: 10.10.2017 г.,

№ и дата на удостоверение за упражняване на лесо̀в̀дска практика: 4386/30.09.2011 г.

Образец по чл. 53, ал. 6 от НСГ

Одобрил: 

(инж.Здравец Матев)

име, фамилия./ подпис:

дата: 03.01.2018г.

№ и дата на удостоверение за упражняване на лесо̀в̀дска практика: 1243/23.02.2012г

ТЕХНОЛОГИЧЕН ПЛАН № 1

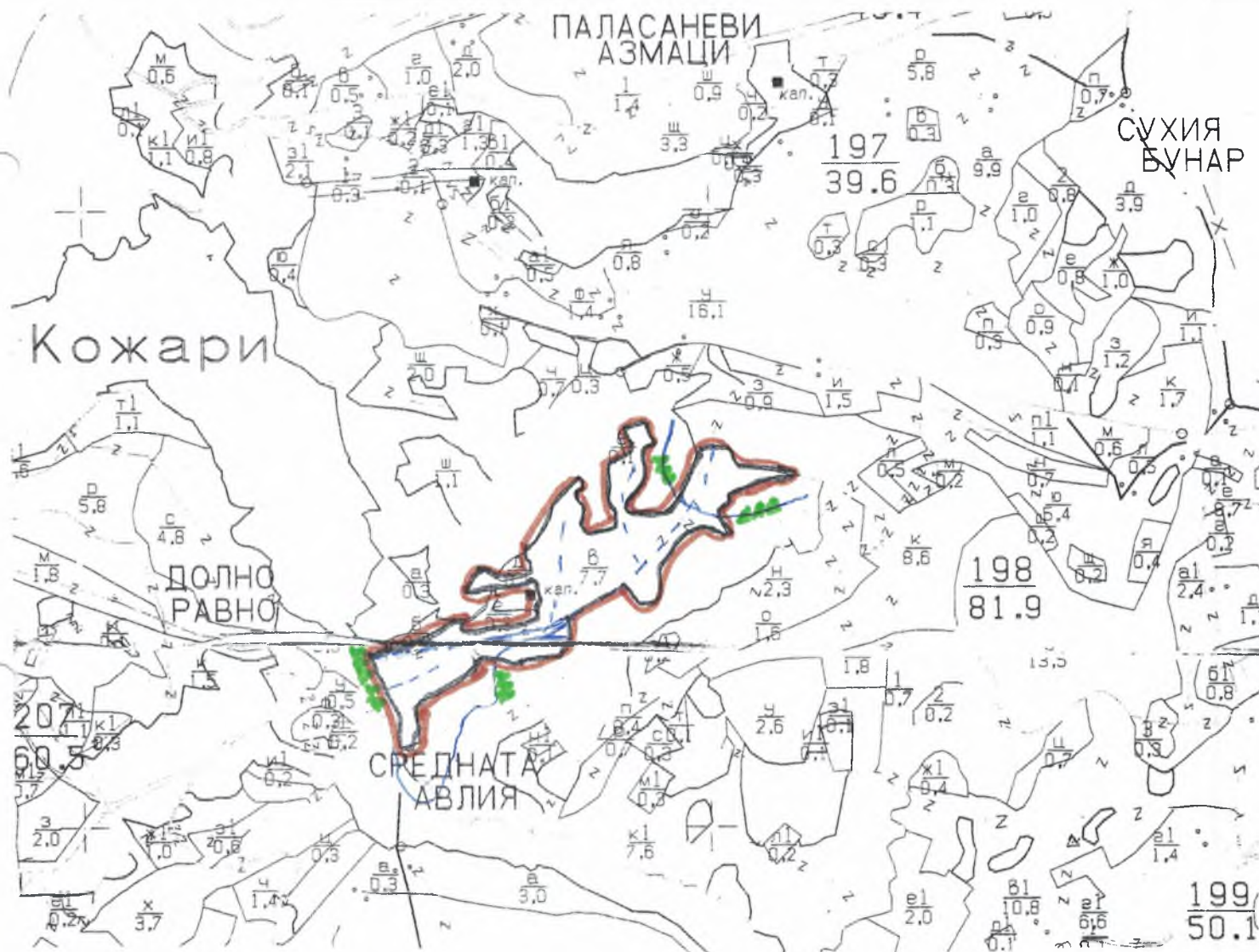
За добив на дървесина от отдел 198 подотдел „в“
на ТП ДГС/ДЛС

/потъ̀ва се само за държавни гори/

Община Борино; Землище Кожари;

имот с (кадастрален идентификатор/КВС) № 37592,017015, /потъ̀ва се само за недържавни гори/

I. Схема за добива на дървесина от наса̀дението



Легенда:

± ± ± ± проектирани коларски вр. извозни пътища

— съществуващи извозни пътища

— съществуващ автомобилен път

— технологична просека

— недостъпна част

— тракторни вр. извозни пътища

— временен склад

— граница на полотдела

— проектиран автомобилен път

— ремонт на съществуващ автомобилен път

На схемата задължително се нанасят контурите на наса̀дението/имота, съществуващите и проектирани временни горски пътища, технологичните просеки, просеките за въжени линии, извозни пътища, временни складове както и връзката им със съществуващата автомобилна пътна мрежа.

II. Характеристика на насаждението

1. Вид на сечта Пробирка в г. групи./ интензивност 10 % ;Втори вид сеч / интензивност%
2. Площ на подотдела 7,7 ха Размер на сечището 7,7 ха
3. Състав по план/програма ББ8,СМ2 действителен ББ8.СМ2
5. Запас на 1 ха: с клони 265 куб.м/ха , без клони 232 куб. м/ха.
6. Среден наклон на терена 23 градуса.
7. Очакван добив от маркираната дървесина 449 лежаща маса, куб.м.

дърв. вид категория	бб	см			дърв. вид категория	бб	см				
едра	113	150			дребна	8	2				вър-
средна	78	24			дърва	18	56				шина

8. Наличие и характеристика на подраства преди сечта (състав, възраст, средна височина, % на покритие): см10, възраст 20, пълнота 0,3; височина 2м; бонитет 4;
9. Средно извозно разстояние 400 м;
10. Други характеристики на насаждението (*токовица, сватбовица, надлесни дървета, сервитути, защитени територии, Натура 2000, защитени видове описани в доклада за гори с висока консервационна стойност, мъртва дървесина, вододайни зони, биологично разнообразие и др.*) . **ЗОНА НА МЕСТООБИТАНИЕ 1030 НОМ.МЕСТООБИТАНИЕ**

III. Технологични указания

1. Дървесината в насаждението да се добива при спазване на технологичната схема по т. I
2. Сечта ще се извършва с (моторен трион, ръчно, машини; кастренето на отсечените стъбла се извършва: в сечище, на временен склад) – **моторен трион, кастрене и разкрийване в сечището.**
3. Извозът от сечището до временните складове ще се осъществява с **ЖИВОТИНСКА ТЯГА И УНИВЕРСАЛЕН ТРАКТОР НА СОРТИМЕНТИ.**
на (цели стъбла, дълги/къси секции, сортименти, чипс и др.; с влачене по терена, изцяло натоварени).....
4. Проектирани нови горски автомобилни пътища съгласно Наредба 5 за строителството в горските територии без промяна на предназначението им: дължинам. широчинам.
5. Изграждане и ремонт на временни извозни горски пътища:
 - 5.1 Тракторни – допустимо разстояние между тяхм (не по-малко от 40 м), дължинам, широчина 4 м.
 - 5.2 Коларски - разстояние между тях.....м (не по-малко от 40 м), дължинам, широчина ... м
6. Просеки за въжени линии: бр.
допустимо разстояние между просеките м., дължина м., широчина м.
7. Направа на технологични просекибр.
допустимо разстояние между тяхм., дължинам., широчина м.
8. Изграждане на нови временни складове (3 бр., площ в 1,0 ха) .
9. Мерки за опазване на оставащите на корен дървета, подраства, младияка и почвата **-извоз на сортименти;**
-почистването на сечището да се извърши по начин , който неуврежда подрастта и не затруднява възобновителния процес.;
-правилно определяне посоката на поваляне, с цел опазване на подрастта, младияка и оставащите на корен дървета .
-да пазят граничните знаци и марките на маркираните дървета за сеч.
-да спазват установените правила и изисквания за техническа и пожарна безопасност при работа в горите.
10. Начини за почистване на сечището: **на купчини**
11. Други указания: - **събиране на вършината на купчини извън възобновените участъци .**
Да се спазват разпоредбите на ЗГ и подзаконовите актове по прилагането му
битовите отпадъци от сечището извън горските територии на определените за това места.
12. Всички операции по подготвителните и основните работи да се извършват съгласно изискванията на Правилника за здравословни и безопасни условия на труд в горите и правилата за противопожарна безопасност в горите.

ЗАПОЗНАТ с технологичния план:/попълва се след издаването на позволителното за сеч/
Лицето по чл. 108, ал. 2 от ЗГ, на което е издадено позволително за сеч №

/ трите имена, подпис, дата - /

№ и дата на удостоверението за упражняване на лесовъдска практика:

ОБЩИНА БОРИНО



MUNICIPALITY OF BORINO

✉ 4824 с.БОРИНО, обл.СМОЛЯН,
ул. „Христо Ботев” №1; ИН BG 000614856
☎ 03042/20 40; ☎ 03042/21 44

✉ 4824 BORINO, SMOLYAN distr.,
1, Hristo Botev Str.; BG 000614856
☎ 03042/20 40; ☎ 03042/21 44

www.borino.bg; e_mail:obshtina_borino@abv.bg

УТВЪРДИЛ:

КМЕТ НА ОБЩИНА БОРИНО
/МУСТАФА КАРААХМЕД/

ДОКУМЕНТАЦИЯ

ЗА ПРОВЕЖДАНЕ НА ТЪРГ С ТАЙНО НАДДАВАНЕ ЗА ПРОДАЖБА НА СТОЯЩА ДЪРВЕСИНА НА КОРЕН ПО РЕДА НА ЧЛ.50,Т.4, ВЪВ ВРЪЗКА ЧЛ.46,АЛ.1,ЧЛ. 49, АЛ.1, Т.2, ВР. ЧЛ.65, АЛ.1 И ЧЛ.53,АЛ.2 И ВЪВ ВР. С ЧЛ.38 ОТ НАРЕДБА ЗА УСЛОВИЯТА И РЕДА ЗА ВЪЗЛАГАНЕ ИЗПЪЛНЕНИЕТО НА ДЕЙНОСТИ В ГОРСКИТЕ ТЕРИТОРИИ – ДЪРЖАВНА И ОБЩИНСКА СОБСТВЕНОСТ, И ЗА ПОЛЗВАНЕТО НА ДЪРВЕСИНА И НЕДЪРВЕСНИ ГОРСКИ ПРОДУКТИ

ОТ ОБЕКТ № 1802

**отдел/подотдел: 64-д,имот с кад.№ 05462.200.54/ и отдел/подотдел:
26-ж,имот с кад.№ 05462.144.51/ землища на с.Борино/**

ДАТА НА ПРОВЕЖДАНЕ НА ПРОЦЕДУРАТА: 14.03.2018 год. от 10:00 часа

Упълномощено длъжностно лице да предоставя информация:
Валентин Шидеров – Сгец.ООГ при Община Борино
GSM: 0876 541 424

ОБЩИНА БОРИНО



MUNICIPALITY OF BORINO

✉ 4824 с.БОРИНО, обл.СМОЛЯН,
ул. „Христо Ботев”№1; ИН BG 000614856
☎ 03042/20 40; ☎ 03042/21 44

✉ 4824 BORINO, SMOLYAN distr.,
1, Hristo Botev Str.; BG 000614856
☎ 03042/20 40; ☎ 03042/21 44

www.borino.bg; e_mail:obshtina_borino@abv.bg



УТВЪРДИЛ:

КМЕТ НА ОБЩИНА БОРИНО
/МУСТАФА КАРААХМЕД/

ДОКУМЕНТАЦИЯ

ЗА ПРОВЕЖДАНЕ НА ТЪРГ С ТАЙНО НАДДАВАНЕ ЗА ПРОДАЖБА НА СТОЯЩА ДЪРВЕСИНА НА КОРЕН ПО РЕДА НА ЧЛ.50,Т.4, ВЪВ ВРЪЗКА ЧЛ.46,АЛ.1,ЧЛ. 49, АЛ.1, Т.2, ВР. ЧЛ.65, АЛ.1 И ЧЛ.53,АЛ.2 И ВЪВ ВР. С ЧЛ.38 ОТ НАРЕДБА ЗА УСЛОВИЯТА И РЕДА ЗА ВЪЗЛАГАНЕ ИЗПЪЛНЕНИЕТО НА ДЕЙНОСТИ В ГОРСКИТЕ ТЕРИТОРИИ – ДЪРЖАВНА И ОБЩИНСКА СОБСТВЕНОСТ, И ЗА ПОЛЗВАНЕТО НА ДЪРВЕСИНА И НЕДЪРВЕСНИ ГОРСКИ ПРОДУКТИ

ОТ ОБЕКТ № 1801

отдел/подотдел: 198-в,имот с кад.№ 37592.017.015/землище на с. Кожари/

ДАТА НА ПРОВЕЖДАНЕ НА ПРОЦЕДУРАТА: 14.03.2018 год. от 10:00 часа

Упълномощено длъжностно лице да предоставя информация:
Валентин Шидеров – Спец.ООГ при Община Борино
GSM: 0876 541 424

ОБЩИНА БОРИНО



MUNICIPALITY OF BORINO

✉ 4824 с.БОРИНО, обл.СМОЛЯН,
ул. „Христо Ботев”№1; ИН BG 000614856
☎ 03042/20 40; ☎ 03042/21 44

✉ 4824 BORINO, SMOLYAN distr.,
1, Hristo Botev Str.; BG 000614856
☎ 03042/20 40; ☎ 03042/21 44

www.borino.bg; e_mail:obshtina_borino@abv.bg



УТВЪРДИЛ:

**КМЕТ НА ОБЩИНА БОРИНО
/МУСТАФА КАРААХМЕД/**

ДОКУМЕНТАЦИЯ

ЗА ПРОВЕЖДАНЕ НА ТЪРГ С ТАЙНО НАДДАВАНЕ ЗА ПРОДАЖБА НА СТОЯЩА ДЪРВЕСИНА НА КОРЕН ПО РЕДА НА ЧЛ.50,Т.4, ВЪВ ВРЪЗКА ЧЛ.46,АЛ.1,ЧЛ. 49, АЛ.1, Т.2, ВР. ЧЛ.65, АЛ.1 И ЧЛ.53,АЛ.2 И ВЪВ ВР. С ЧЛ.38 ОТ НАРЕДБА ЗА УСЛОВИЯТА И РЕДА ЗА ВЪЗЛАГАНЕ ИЗПЪЛНЕНИЕТО НА ДЕЙНОСТИ В ГОРСКИТЕ ТЕРИТОРИИ – ДЪРЖАВНА И ОБЩИНСКА СОБСТВЕНОСТ, И ЗА ПОЛЗВАНЕТО НА ДЪРВЕСИНА И НЕДЪРВЕСНИ ГОРСКИ ПРОДУКТИ

ОТ ОБЕКТ № 1801

отдел/подотдел: 198-в,имот с кад.№ 37592.017.015/землище на с. Кожари/

ДАТА НА ПРОВЕЖДАНЕ НА ПРОЦЕДУРАТА: 14.03.2018 год. от 10:00 часа

Упълномощено длъжностно лице да предоставя информация:
Валентин Шидеров – Спец.ООГ при Община Борино
GSM: 0876 541 424



✉ 4824 с.БОРИНО, обл.СМОЛЯН,

ул. „Христо Ботев” №1; ИН BG 000614856

☎ 03042/20 40; 📠 03042/21 44

✉ 4824 BORINO, SMOLYAN distr.,

1, Hristo Botev Str.; BG 000614856

☎ 03042/20 40; 📠 03042/21 44

www.borino.bg; e_mail:obshtina_borino@abv.bg

ЗАПОВЕД №17

с.Борино, 06.02.2018г.

На основание чл. 15, ал.3, и чл.50,т.4, вр. чл.46,т.1, чл. 49, ал.1,т.2 и чл.65,ал.1 вр. чл. 53, ал.2 и във вр.чл.38 от Наредба за условията и реда за възлагане изпълнението на дейности в горските територии - държавна и общинска собственост и за ползването на дървесина и недървесни горски продукти (Приета с ПМС № 316 от 24.11.2011г., обн.,ДВ, бр. 96 от 06.12.2011г., изм. и доп., бр. 96 от 02.12.2016г.) (за краткост, наричана НУРВИДГТ) и Заповед №14/05.02.2018г. на Кмета на Община Борино.

НАРЕЖДАМ:

1. Да се проведе ТЪРГ С ТАЙНО НАДДАВАНЕ за продажба на стояща дървесина на корен по чл.49, ал.1,т.2 от Наредба за условията и реда за възлагане изпълнението на дейности в горските територии - държавна и общинска собственост, и за ползването на дървесина и недървесни горски продукти, наричана за краткост Наредбата.

Предметът на търга е „**Продажба на стояща дървесина на корен от Обекти №№1801 и 1802 горска територия – общинска собственост, стопанисвана от Община Борино, с. Борино**”. Процедурата следва да бъде проведена по реда на чл.15 – чл.24 във връзка с чл.65, ал.1, чл.53, ал.2 от Наредбата и съгласно утвърден график от Кмета на Община Борино, с. Борино. Прогнозното количество дървесина от обекта, отдел и подотдел, категория дървесина, начална цена, гаранция за участие, и сроковете за изпълнение са както следва:

№	Обект №	Отдел, подотдел	Дървесен вид	Прогнозно количество дървесина, куб.м.	Начална цена без ДДС в лв	Гаранция за участие лева	Срок за изпълнение
1	1801	198 „в”	Бб,См	448,32	34047,45	1702,37	30.11.2018г
2	1802	64 „д”, 26”ж”	Бб,См	256,15	25132,30	1256,61	30.11.2018г
ОБЩО				704,47	59179,75		

2. Срок за изпълнение на възлаганите дейности: 30.11.2018г. вкл.

Добивът на стояща дървесина на корен за съответния обект се извършва при прилагане на Български държавен стандарт (БДС) и при спазване на график, определен в условията за обекта.

2.1.Продажбата на дървесината – предмет на търга ще се извършва на стандартни асортименти по БДС (Български държавен стандарт (БДС) както следва:

Строителна дървесина - 3м, 4м, 5м.; Сортименти с различни дължини от посочените могат да бъдат предоставени на купувача, след негова заявка .

Технологична дървесина – 2м. до 4м.;

Технологична дървесина от дърва и Дърва за огрев – 1м.

Мерната единица, определена за дървесината е плътен кубичен метър.

3. Място и срок за получаване, цена и начин на плащане на документацията за участие в процедурата:

общинска собственост и за ползването на дървесина и недървесни горски продукти.

В процедурата не се допуска наемането на подизпълнители от спечелилия кандидат.

11. Гаранции за изпълнение:

Вид и размер на гаранцията за изпълнение на договора: 5% (пет процента) от достигнатата стойност на обекта в една от следните форми:

Парична сума, внесена по сметката на Община Борино, **IBAN: BG88 CECB 9790 33F6 6382 00, BIC: CECBBGSF** Банка „ЦКБ“ АД – Клон Смолян, представителство с.Борино.

Банкова гаранция, учредена в полза на Община Борино. В случаите, когато кандидатът представя банкова гаранция, в същата трябва да има клауза, че се освобождава **само** след изрично писмено известие от Община Борино- продавач по договора.

12. Условия за плащане на цената:

Спечелилият търга заплаща авансова вноска в размер на 20% от достигнатата при търга цена най-късно преди издаване на първия превозен билет за транспортиране на договориранията дървесина.

След транспортиране на количество дървесина на стойност, равна на авансовата вноска, следващите плащания на дървесината се извършват на авансови вноски в размер, определен от Купувача. Община Борино издава превозни билети, след представяне на документ от Купувача, удостоверяващ извършено плащане. Превозните билети се издават до размера на внесените от Купувача вноски.

Крайният срок за окончателното заплащане и транспортиране на отсечената дървесина като цяло, е срокът за освидетелстване на сечището за дадено насаждение от обекта. След изтичане на срока за освидетелстване на сечището за дадено насаждение, отсечената дървесина на сечище или временен склад, нетранспортирана с превозен билет, остава на разпореждане на Продавача.

Плащането се извършва по банков път, по сметка на Продавача (Община Борино).

Сортименти с дължини , различни от посочените в т.2.1 се заплащат на цени завишени до 20% съгласно достигнатите цени за обекта в процедурата, както следва:

- над 5 метра увеличение на цената е с 20%.

13. С настоящата заповед одобрявам тръжна документацията за участие в търг с тайно наддаване за продажба на стояща дървесина на корен от **Обекти №№ 1801 и 1802** която съдържа:

1. Копие от Заповедта за откриване на процедурата;

2. Конкурсни условия: пълно описание на обекта на поръчката, ведно със следните приложения:

2.1. Списък на документите, съдържащи се в офертата по образец - Приложение № 1;

2.2. Административни сведения за участника по образец - Приложение № 2;

2.3. Ценова оферта по образец - Приложение № 3;

2.4. Декларация за отсъствие на обстоятелства по чл. 18, ал.1, т.3 от НУРВИДГТ по образец - Приложение № 4;

2.5. Декларация за запознаване с условията по образец-Приложение № 5;

2.6. Проект на договор - Приложение № 5-1;

2.7. Декларация за съгласие с Приложение № 7 и 8 по образец- Приложение № 6;

2.8. Сортиментна/и ведомост/и за насажденията включени в обекта;

2.9. Карнет-опис/и за насажденията включени в обекта;

2.10. Технологичен/и план/ове за насажденията включени в обекта;

2.11. Декларация за оглед - Приложение № 9;

14. Определям лице за контакти: Валентин Шидеров – Спец.ООГ при Община Борино

Търгът с тайно наддаване завършва с моя заповед за класиране на кандидатите и определяне на купувач, или за прекратяване на процедурата, издадена в тридневен срок, от получаването и утвърждаването на протокола на комисията, която се съобщава по реда на чл. 61 от АПК. Същата се публикува на интернет страниците на Община Борино.

Настоящата заповед да се изпрати за публикуване на **09.02.2018г.** на интернет страниците на Община Борино.

Екземпляр от заповедта да се постави на видно място в сградата на Община Борино

Тръжната документация може да бъде изтеглена без заплащане от сайта на Община Борино, с.Борино: www.borino.bg

Тръжна документация може да се предостави и на хартиен носител само от касата на Община Борино, на адрес: с. Борино, ул. „Христо Ботев“ №1, ет.2, общ. Борино, обл. Смолян, всеки работен ден от 8:00 до 12:00 часа и от 13:00 до 16:00 часа в срок до **13.03.2018г., включително.**

4. Оглед на предлаганата дървесина се извърши всеки работен ден от: до **13.03.2018г.** от 10.00ч. до 16.00ч., в присъствието на представител на Община Борино и осигуряване на транспорт от кандидата.

5. Място и срок за подаване на офертите: Всеки работен ден от **09:00 до 16:00ч.** в деловодството на Общинска администрация - с. Борино, на адрес: с. Борино, ул. „Христо Ботев“ №1, ет.2, общ. Борино, обл. Смолян до **13.03.2018г.**

Подаването на документи може да стане и чрез куриер. Считат се за редовно получени офертите в случай, че реално са постъпили в деловодството на Общинска администрация-Борино, на адрес: с. Борино, ул. „Христо Ботев“ №1, ет.2, общ. Борино, обл. Смолян, не по-късно от **16:00ч. на 13.03.2018г.**

Забележка: Върху депозираните пликове за участие в процедурата трябва да е изписано четливо: Община Борино, името на кандидата, номер на обекта, адрес за кореспонденция, телефон и по възможност - факс и електронен адрес,

6. Място, дата и час за провеждане на търга:

Търгът ще се проведе на 14.03.2018г. от 10:00ч. в заседателната зала на Общинска администрация Борино на адрес: с. Борино, ул. „Христо Ботев“ №1, ет.2, общ. Борино, обл. Смолян

7. Срок на валидност на офертите: 90 (деветдесет) календарни дни

8. Критерий за класиране на офертите: „Най- висока предложена цена“

Кандидат, предложил цена, по-ниска от началната се отстранява от участие. Достигната обща цена се разпределя пропорционално по сортименти.

9. Гаранция за участие:

Размерът на гаранцията за участие:

Обект № 1801 е 1702,37 (хиляда седемстотин и два лева и 37 ст.) лева,

Обект № 1802 е 1256,61 (хиляда двеста петдесет и шест лева и 61 ст.) лева,

Гаранцията за участие се предоставя единствено под формата на парична сума, платима по банков път, по следната сметка на на Община Борино, **IBAN: BG88 CECB 9790 33F6 6382 00, BIC: CECBVBGSF** Банка „ЦКБ“ АД – Клон Смолян, представителство с.Борино

Краен срок за внасяне на гаранцията за участие в търга: **13.03.2018г. вкл.**

В платежното нареждане задължително да се посочва четливо: Община Борино, вида на процедурата, обекта за който се отнася гаранцията за участие и ЕИК на участника.

10. Условия за допускане на кандидатите до участие в процедурата:

До участие се допускат търговци (юридически лица, еднолични търговци), внесли гаранция за участие и отговарящи на следните изисквания:

10.1. Да са регистрирани в публичния регистър по чл. 241 от ЗГ и притежаващи удостоверение за регистрация за дейността „Добив на дървесина“.

10.2. Да отговарят на изискванията по чл. 18, ал. 1, от Наредба за условията и реда за възлагане изпълнението на дейности в горските територии – държавна и общинска собственост и за ползването на дървесина и недървесни горски продукти.

10.3. Да отговарят на техническите и кадрови/ квалификационни изисквания за извършване на ползването на дървесината, съгласно условията за обекта.

10.4. Да отговарят на изискванията на чл.115, ал. 1, т. 1 от ЗГ и чл.38 от Наредба за условията и реда за възлагане изпълнението на дейности в горските територии – държавна и общинска собственост и за ползването на дървесина и недървесни горски продукти.

10.5. Да са подали заявление по чл.38, ал. 4 и 5, от Наредбата за условията и реда за възлагане изпълнението на дейности в горските територии – държавна и общинска собственост и за ползването на дървесина и недървесни горски продукти. Да са включени в протокола утвърден от Кмета на Община Борино на местните търговци, отговарящи на изискванията на чл.38 от Наредба за условията и реда за възлагане изпълнението на дейности в горските територии – държавна и

Контрол по изпълнение на заповедта възлагам Валентин Шидеров – Спец.ООГ при Община Борино. Настоящата заповед да се издаде в два еднообразни екземпляра - за заповедната книга на общината, за прилагане по тръжната процедура, с копия за досиетата на обектите.

Кмет на Община Борино:.....
/Мустафа Караахмед /

